

AZIENDA AGRICOLA DAL 1960



# Menu pranzi e merende



[www.cascinatoni.it](http://www.cascinatoni.it)

## Aperitivo dello Zio Jack .....

Assaggio di formaggi della Malga accompagnati da crostini di segale e miele della Valgrosina. Bicchiere di vino Valtellina Rosso o Bianco oppure una birra artigianale o succo di mela.



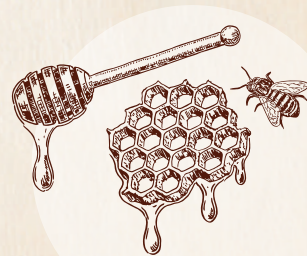
## Benvenuto del pastore .....

Cuoricini di primosale al sapore di olio del Sebino ed erbe spontanee. Bicchiere di vino Valtellina Rosso o Bianco oppure una birra artigianale o succo di mela.

## Pranzo frugale

### TAGLIERE PEPEU .....

Assortimento di formaggi della malga accompagnati da miele di Millefiori e Rododendro, confetture di frutta nostrana.



### TAGLIERE CUTURO .....

Sfoglia di pane azimo al saraceno adornata di salumi insaporita da scaglie di formaggi della malga e olio del Sebino.





# i piattoni

Piatti caldi tradizionali preferibilmente su prenotazione  
(entro le ore 11.00)

## **POLENTA TARAGNA ALLA NONNA DINA** .....

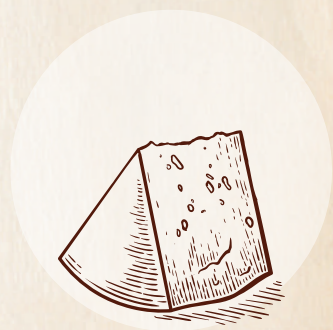
Polenta di farina di mais nostrano cotta lenta sul fuoco con aggiunta di burro e formaggio Fior di Latte della Valdisacco.

(min.2 persone)

## **POLENTA CONCIA ALLA NONNA CARLA** .....

Polenta di farina di mais nostrano servita in caldi tegami, cosparsa di formaggio Valdisacco Chiave stagionato e Bitto stagionato, coperta da un soffritto di burro di giornata e cipolle dell'orto.

(min. 2 persone)



## **SCIATT VALTELLINESI ALLA PATRIZIA** .....

Quadratini di formaggio Valdisacco Chiave Giovane intrisi in pastella di farina di grano saraceno di Teglio, fritti e serviti caldi.

(min. 2 persone)



# Dolce della malga



**COPPA DI MUCCAGELATO (AL LATTE) .....**

**DOLCE DEL GIORNO (AL CUCCHIAIO) .....**

\*la proposta potrebbe variare in funzione della disponibilita' della cucina

**CAFFE' DELLA NONNA PIERINA .....**

Tazzina di caffe' nero infuso del pentolino  
e cotto sul fuoco

**THE CALDO .....**

## Bevande

Acqua minerale frizzante/naturale Levissima 1/2lt

Succo di mela 1lt

Nettari

Birra artigianale bottiglia 0,33lt

Bicchiere di vino Valtellina

Vino Rosso di Valtellina 0,5lt

Vino Rosso di Valtellina 1lt





# Proposta del Casaro

## **BENVENUTO**

Assaggi di latticini freschi con Pesteda Grosina

## **TAGLIERE PEPEU**

Assortimento di formaggi della malga accompagnati da miele di Millefiori e Rododendro, confetture di frutta nostrana.

## **POLENTA TARAGNA ALLA NONNA DINA**

Polenta di farina di mais nostrano cotta lenta sul fuoco con aggiunta di burro e formaggio Fior di Latte della Valdisacco.

OPPURE

## **POLENTA CONCIA ALLA NONNA CARLA**

Polenta di farina di mais nostrano servita in caldi tegami, cosparsa di formaggio Valdisacco Chiave stagionato e Bitto stagionato, coperta da un soffritto di burro di giornata e cipolle dell'orto.

Coppetta Musmuccagelato al latte

Caffe' della Nonna Pierina

(Tazzina di caffe' nero infuso del pentolino e cotto sul fuoco)

Vino Valtellina 1 lt ogni 6 persone

Acqua naturale/frizzante



# Pic nic nella natura



In Val di Sacco (min. 2 persone preferibilmente su prenotazione, in caso contrario, bisognerà attendere il tempo necessario per la preparazione).

Per noi contadini è scontato vivere, lavorare e anche consumare i nostri pasti all'aperto, specialmente in estate, quando ci fermiamo per una piccola pausa durante le giornate della fienagione o quando seguiamo gli animali nei pascoli. Per questo è tradizione che le mamme contadine siano molto abili a preparare lo zainetto della merenda. Pensiamo che il **pic nic nella natura** possa essere un'esperienza unica per chi non ha la fortuna di poterla vivere quotidianamente come noi. Un modo per vivere la natura completamente immersi nel verde e degustare i sapori della malga proprio vicino alle mucche che ogni giorno pazientemente ci danno il loro latte per creare le delizie che troverete nello zainetto.

Per cui, potrete fermarvi in Agriturismo, **scegliere i prodotti che vorrete degustare e il vino o le bevande che desiderate e noi vi prepareremo il vostro zainetto per un pic nic sul pascolo.**

**Nello zainetto (compreso di tovaglietta, tovaglioli, posate, bicchieri, piatti, tagliere, apribottiglia, borsetta per l'umido) troverete :**

- assortimento di formaggi della malga
- salame
- miele e marmellate e composte per accompagnare i formaggi
- crostini di segale e sfoglie di pane azimo della malga
- mela della Valtellina
- 1 litro acqua minerale frizzante o naturale
- Caffè della Nonna Pierina presso la casera al rientro dal Pic Nic

Per chi desiderasse accompagnare il pic nic con del buon vino, è possibile aggiungere le nostre bottigliette di Vino Valtellinese nei formati da 0,375lt e da 0,500lt che potrete trovare sulla nostra carta dei vini.



# i nostri prodotti

**Bitto DOP**  
**Grasso d'alpe**  
**Fior di Latte**  
**Valdisacco Chiave**  
**ScimuDino**



**Burro di panna** (affiorata da latte)  
**Burro di panna** (affiorata da siero)

**Ricotta Valgrosina**

**JogurToni** naturale  
**JogurToni** frutti di bosco

**MuccaGelato al latte**

**Salami**

**Salsicce**

**Bresaole**



# la carta dei vini

## **Casa vinicola Nera :**

### **Rosso**

DOCG Efesto Inferno Valtellina superiore 2016

0,375lt

### **Bianco**

I.G.T. La novella 2019

0,375lt



---

## **Casa Vinicola Triacca**

### **Rosso**

DOCG Valtellina Superiore Casa La Gatta

0,500lt

IGT Alpi retiche Perlavilla

0,375lt

### **Bianco**

I.G.T. Alpi Retiche La Contea

0,500lt

---

## **Casa vinicola Marsetti**

### **Rosso**

Vino rosso di Valtellina

1,00lt

DOCG valt sup. Grumello 2016

0,750lt

